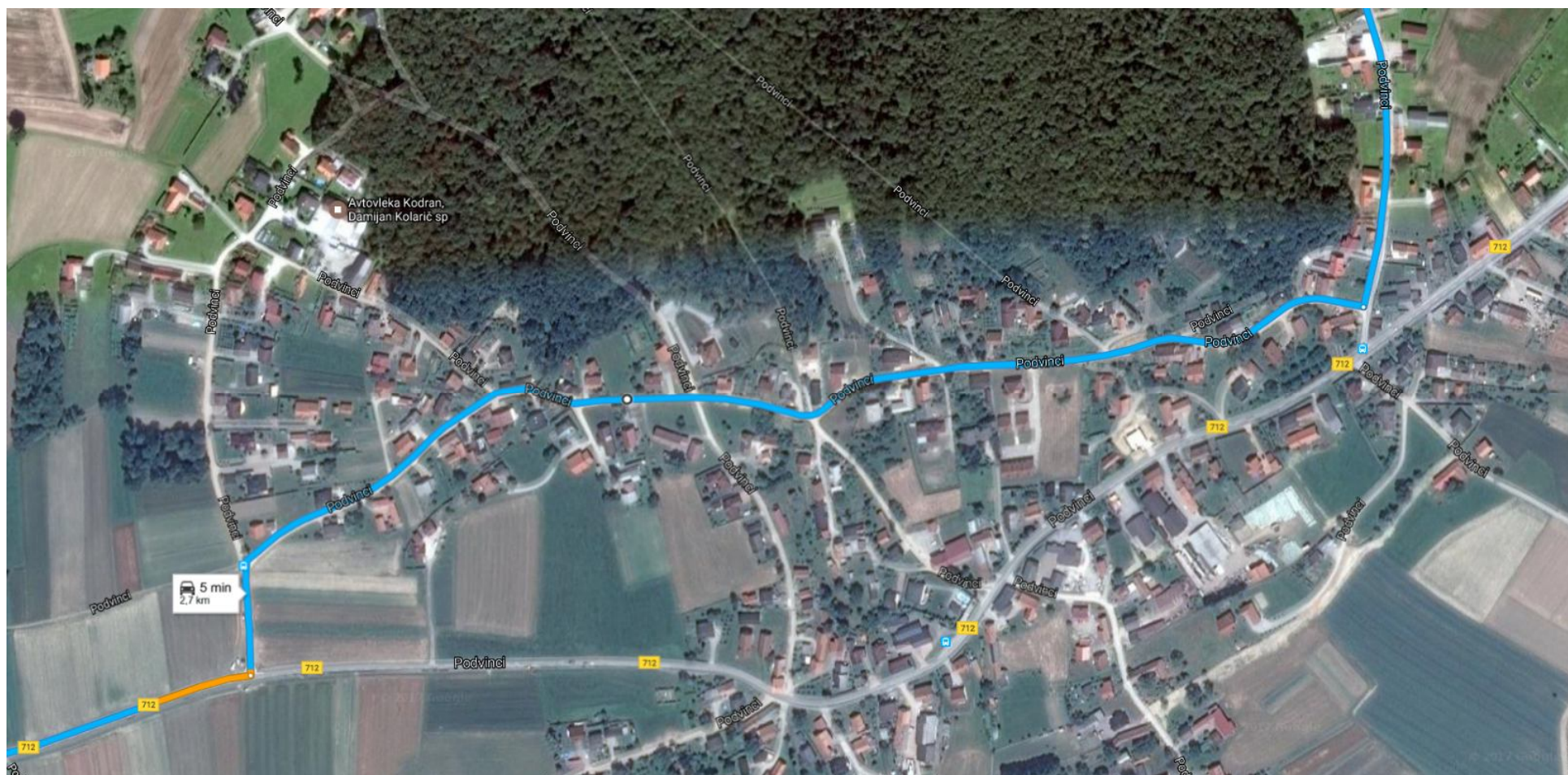


Shema obvoza v naselju Pacinje



Prevozi namenjeni potrebam OŠ Ljudski vrt, OŠ Dornava in Boxmark se bodo zaradi zapore ceste izvajali na relaciji Podvinci Velovlek K – Podvinci Rašlova kapela. Postajališče Podvinci GD (oba para postajališča) ne bo aktivno za linije iz smeri Kicarja. Začasno bo aktivno postajališče Podvinci Rašlova kapela. Sprememba bo veljala od 11. 5. 2017 do 17. 5. 2017 oz. do dokončanja del na cesti Podvinci-Kicar-Spodnji Velovlak v dolžini 50m (križišče pri vulkanizerstvu Kmetec). Ostali prevozi se bodo izvajali po urejenem obvozu skozi Pacinje.